

ЗАДАНИЕ №1

для выполнения архитектурно-конструктивного проекта
по дисциплине АРХИТЕКТУРА ГРАЖДАНСКИХ
И ПРОМЫШЛЕННЫХ ЗДАНИЙ

ОБЩЕЖИТИЕ НА 32 МЕСТА

Исходные данные для проектирования

Район строительства - регион проживания студента
Участок – ровный/ с уклоном - на выбор
Уровень грунтовых вод – выше/ ниже отметки подошвы фундамента - на выбор
Фундамент – сборный
Стены – несущие; навесные/самонесущие - на выбор
Перекрытия – сборные ж/б
Покрытие – чердачное, совмещенное

Состав проекта

1. Фасад М 1:100;
2. План 1 этажа М 1:100;
3. План фундаментов М 1:100;
4. План перекрытий М 1:100;
5. Характерный разрез по зданию М 1:50;
6. Конструктивные чертежи сборного железобетонного элемента;
7. Теплотехнический расчет наружной стены;
8. Экспликация помещений;
9. Техничко-экономические показатели (ТЭП) по зданию.

Перечень основных помещений

1. Вестибюль.
2. Жилая комната для 2-х человек
3. Кухня.
4. Душевая, санузел.

Примечание: на 2-м этаже над вестибюлем размещена кладовая.

Проект выполняется в AutoCAD (сохраняйте в ранних версиях), в одном файле формата dwg, Масштабы даны для компоновки чертежей на листах А0. Теплотехнический расчет и ТЭП представить в WORD.

СХЕМА ПЛАНА 1 ЭТАЖА

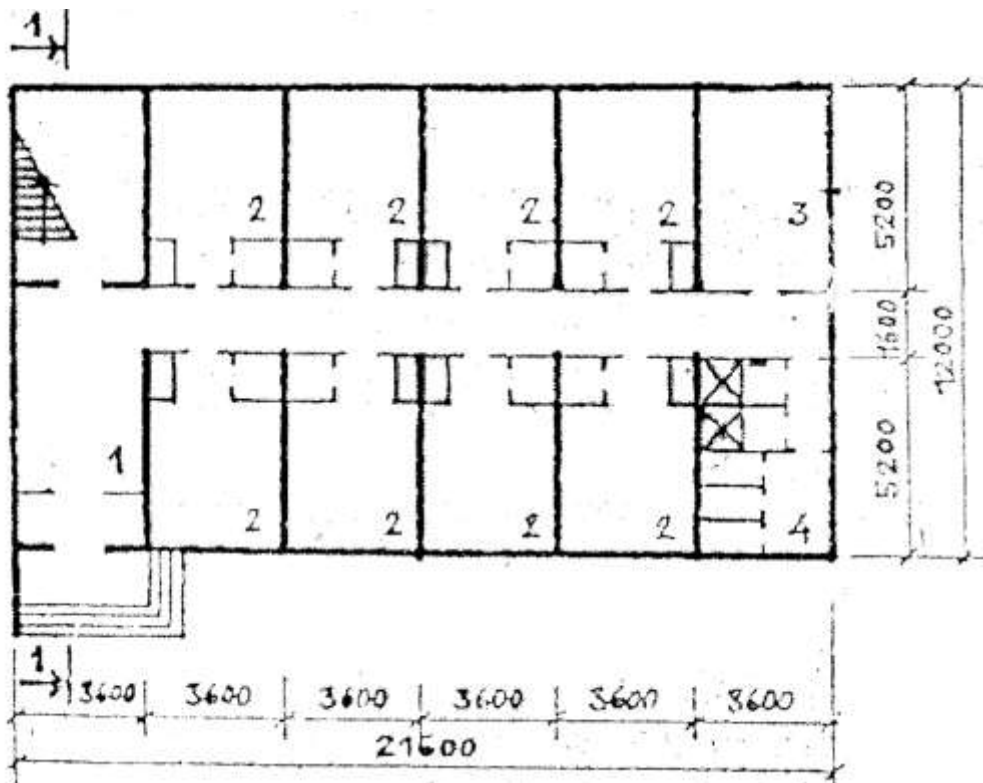


СХЕМА ПОПЕРЕЧНОГО РАЗРЕЗА 1-1

